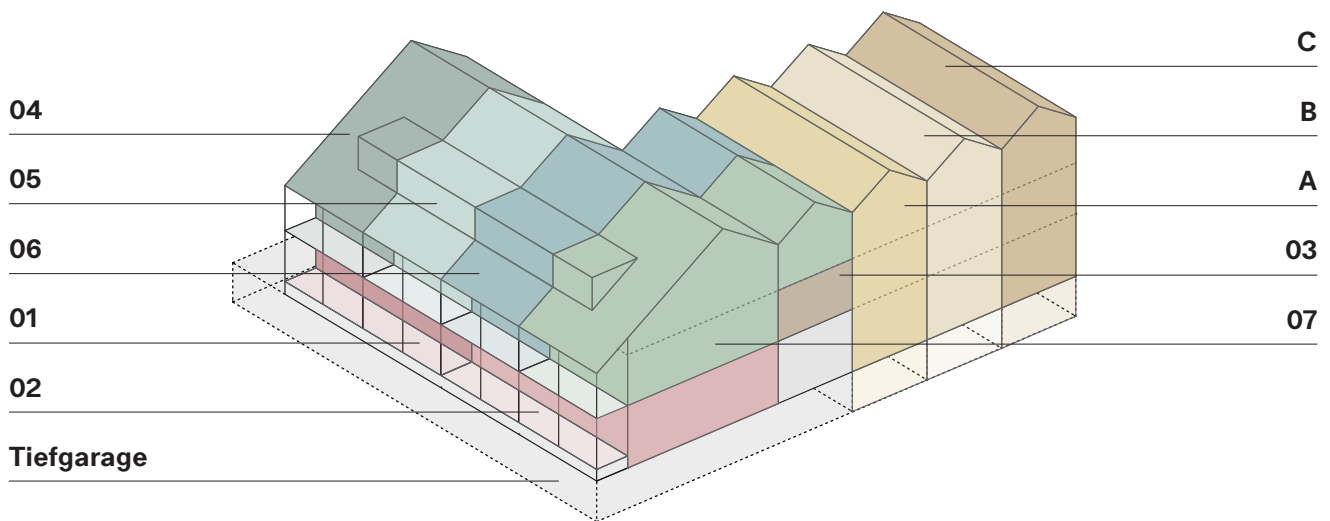


Klosterstraße 9

Übersicht Wohneinheiten



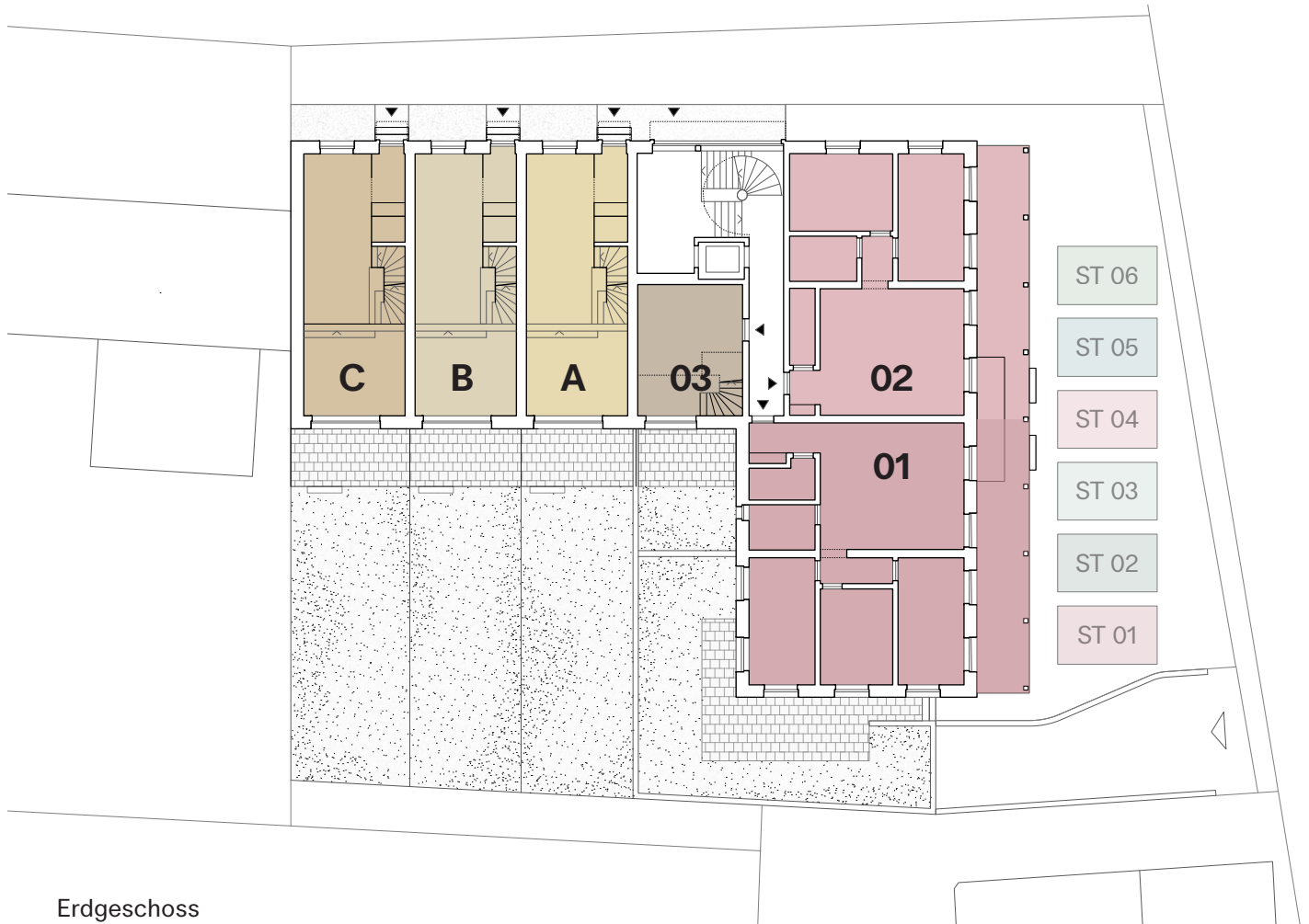
Mehrfamilienhaus Klosterstraße 9

Wohnung 01	4.5 Zimmer	112 m ²
Wohnung 02	3.5 Zimmer	87 m ²
Wohnung 03	2.0 Zimmer	50 m ²
Wohnung 04	3.5 Zimmer	89 m ²
Wohnung 05	3.5 Zimmer	83 m ²
Wohnung 06	4.5 Zimmer	108 m ²
Wohnung 07	4.5 Zimmer	96 m ²

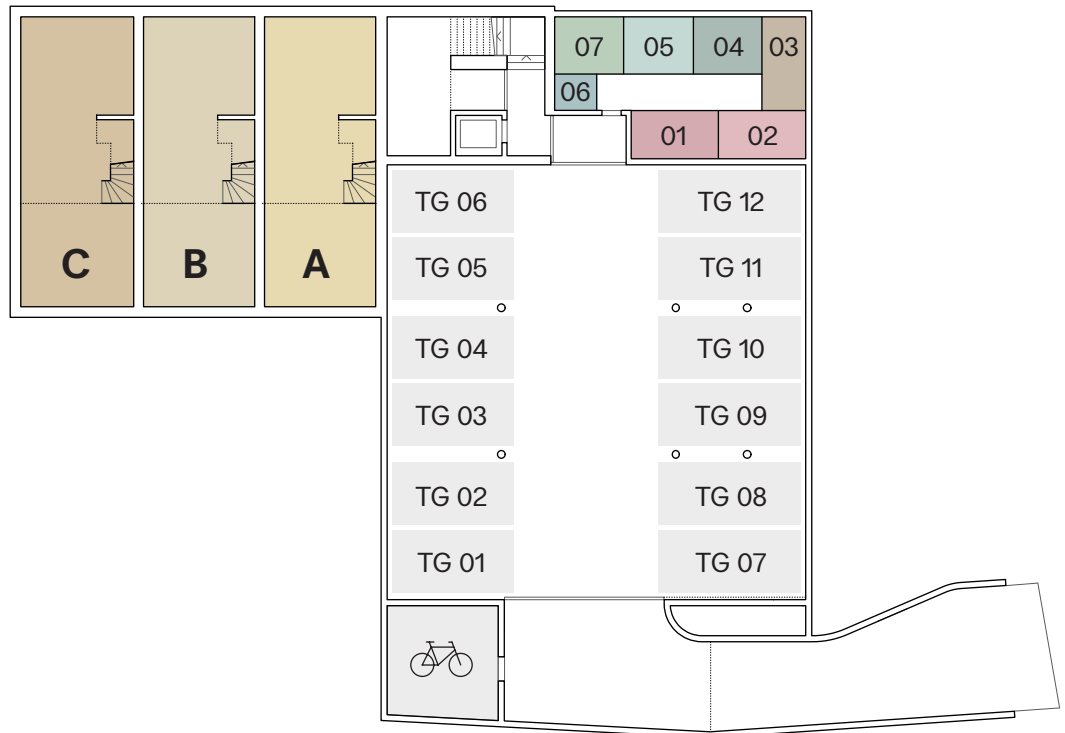
Reihenhäuser Klosterstraße 9 A-C

Haus A	5.5 Zimmer	130 m ²
Haus B	5.5 Zimmer	130 m ²
Haus C	5.5 Zimmer	130 m ²
Parkplätze		
Tiefgarage*	Stellplätze TG01 – TG12	
Vorplatz**	Stellplätze ST01 – ST06	

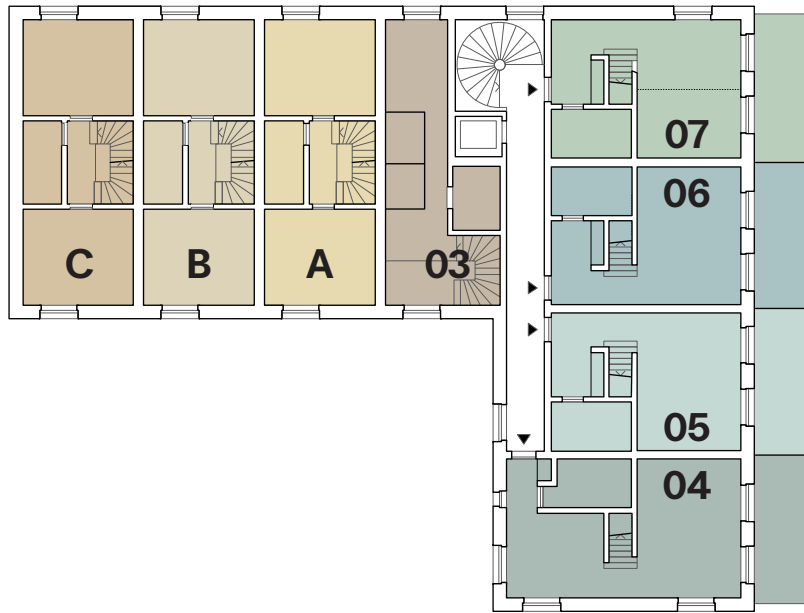
Die Flächenangaben entsprechen der Gesamtfläche einer Wohneinheit gemäss der Verordnung zur Berechnung der Wohnfläche (WoFIV). Darin eingeschlossen sind die Flächen der Wohnräume, Nebenräume, Flure und Treppen, sowie in Anteilen auch die Terrassen und Balkone, die der Wohneinheit zugeordnet sind.
* Stellplätze T01 – T06 jeweils 13.5 m², Stellplätze T07 – T12 jeweils 16.00 m² ** nicht überdacht, direkt den Wohnungen 01, 02, 04, 05, 06 und 07 zugeordnet.



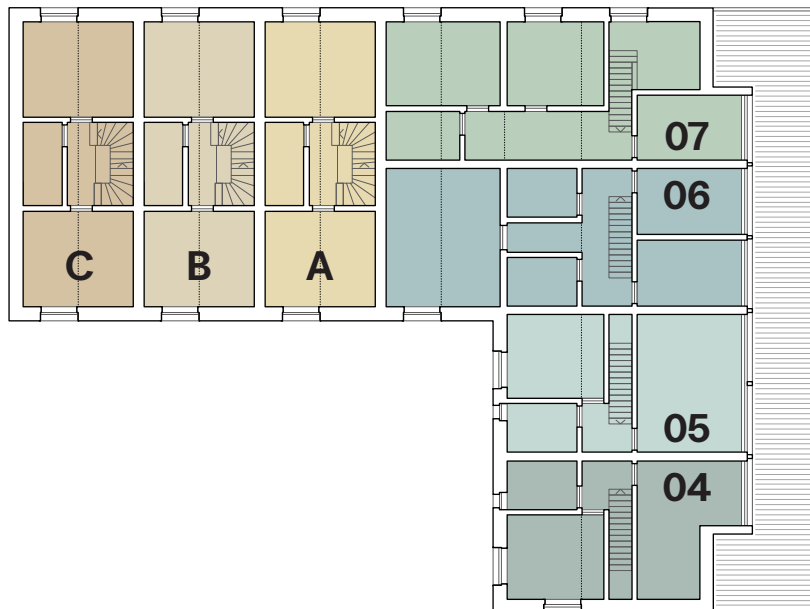
Erdgeschoss



Untergeschoss



Obergeschoss



Dachgeschoss